

Учебная практика по получению первичных профессиональных умений и навыков, в том числе первичных умений и навыков научно-исследовательской деятельности

С 15 по 26 июня студенты 3 курса направления «Экология и природопользование» факультета географии, геоэкологии и туризма под руководством ст. преп. Сарычева Д.В. прошли учебную практику по получению первичных профессиональных умений и навыков.

Целью учебной практики было получение первичных профессиональных умений и навыков, в том числе первичных умений и навыков научно-исследовательской деятельности в области геоэкологии.

В качестве полигона практики исследовалась территория Ботанического сада им. проф. Б.М. Козо-Полянского Воронежского госуниверситера.



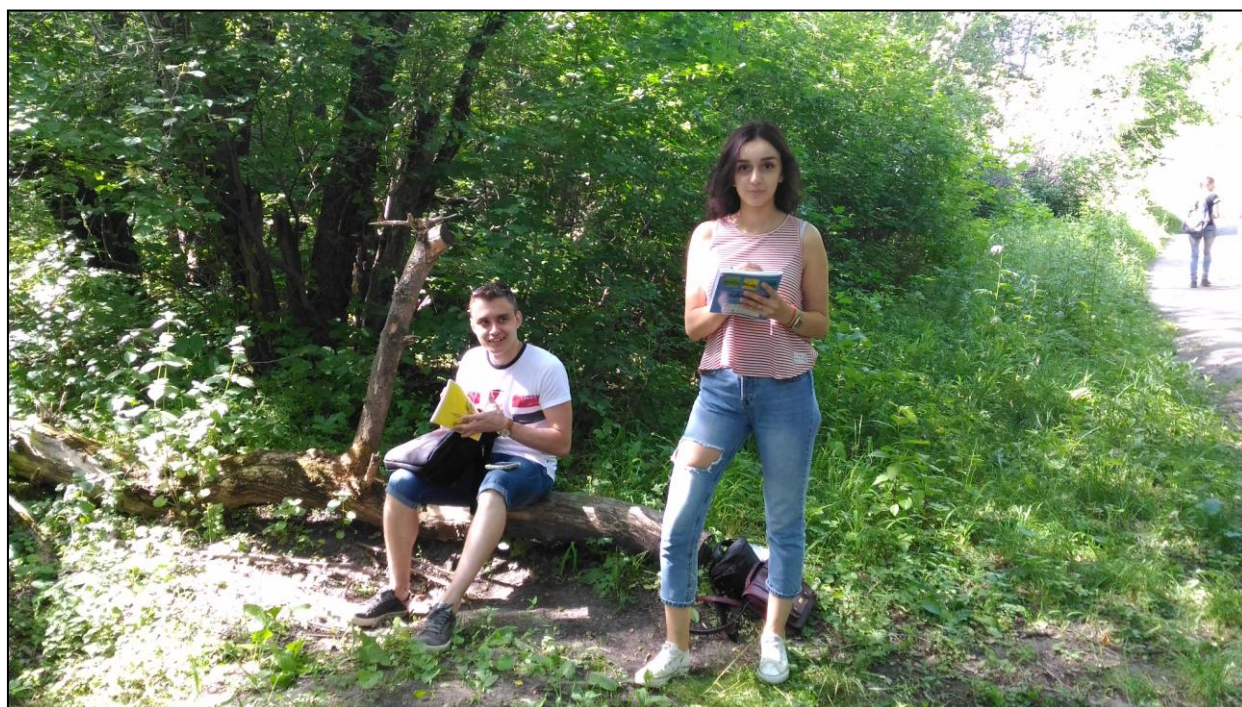
Во время экскурсии по Ботаническому саду ВГУ

Задачи учебной практики состояли в том, чтобы на примере конкретного проекта экологического картографирования обучить принципам подбора и способам получения полевых данных и данных дистанционного зондирования на интересующую территорию, методам статистической и аналитической обработки собранных данных в целях инвентаризации ландшафтов и оценки антропогенного воздействия на них.

В ходе подготовительного этапа практики студенты собрали все доступные архивные и современные карты, планы, схемы, космо- и аэрофотоснимки на исследуемую территорию, провели их обработку,

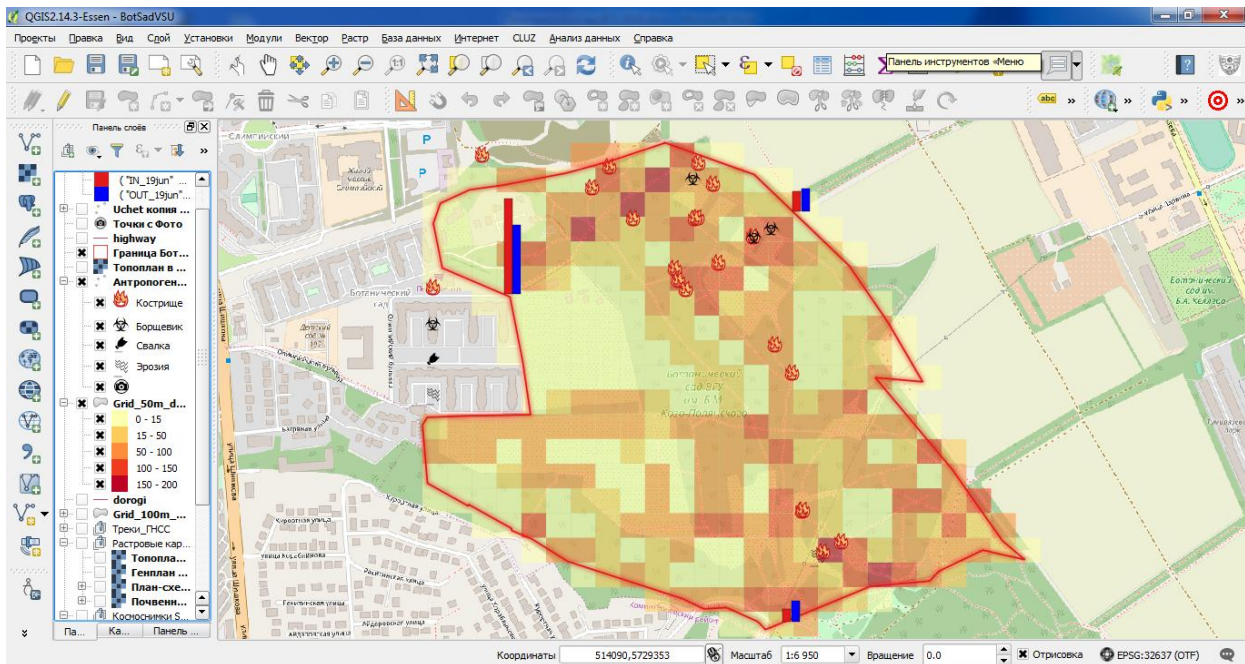
географическую привязку и интеграцию в среде ГИС. Это позволило впервые для территории Ботанического сада ВГУ сформировать базу картографических данных, необходимую для эколого-географических исследований территории.

В ходе полевого этапа студенты провели картографирование дигрессионных комплексов с помощью ГНСС-приемников: зафиксировали координаты и описали все места кострищ, свалок, картографировали тропиночную сеть. Также были проведены учеты потока рекреантов на основных входах по периметру ботсада ВГУ.



Пункт учета рекреантов № 1: студенты Лаврентьева Г.А. и Токарев К.И. фиксируют число вошедших и вышедших людей у одного из входов в Ботсад ВГУ

Проведенное экологическое картографирование для территории ботсада ВГУ выполнено впервые и позволило получить уникальные данные. Результаты практики были частично загружены для всеобщего доступа на специально созданную [интерактивную веб-карту](#).



Интеграция и обработка результатов полевых работ в ГИС

Полученные в ходе практики карты, базы данных и оригинальные исследовательские данные о состоянии природных комплексов ботанического сада переданы его администрации, а также на хранение в лабораторию геоинформационного картографирования ГГиТ ВГУ для обеспечения будущих мониторинговых исследований.

*Материал подготовил
ст. преп. Д.В. Сарычев*